

頸動脈エコー検査

☆何がわかるの？

- ①動脈硬化の進行度
 - ②頸動脈のつまり具合
 - ③プラーク（脳梗塞の原因）の有無
- ## ☆どんな人が検査をするの？



*厚生労働省 ホームページより引用

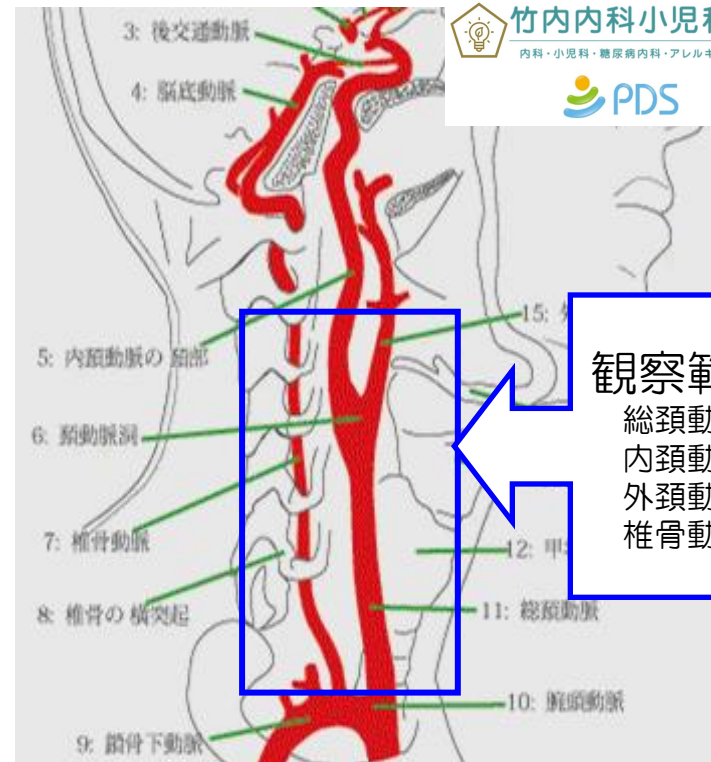
☆動脈硬化とは？

文字どおり「動脈が硬くなる」ことです。動脈が硬くなると、その特性であるしなやかさが失われるため、**脳梗塞、狭心症、心筋梗塞**などになる可能性が高いと言われています。

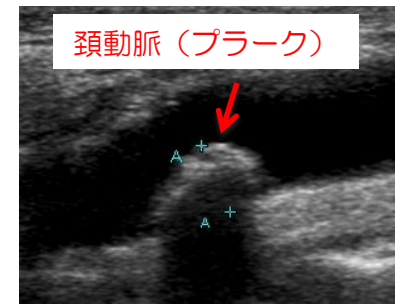
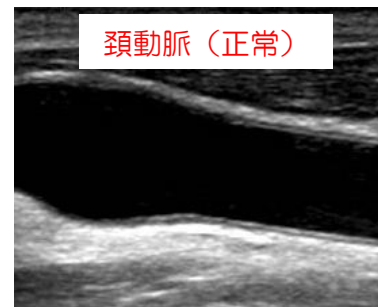
動脈が進行すると、プラークができやすくなります。

また、プラークが血管を狭くしたり、剥がれて細い血管を詰まらせる事があります。

頸動脈エコーでは、特に脳梗塞の危険性を事前に知る事ができます。

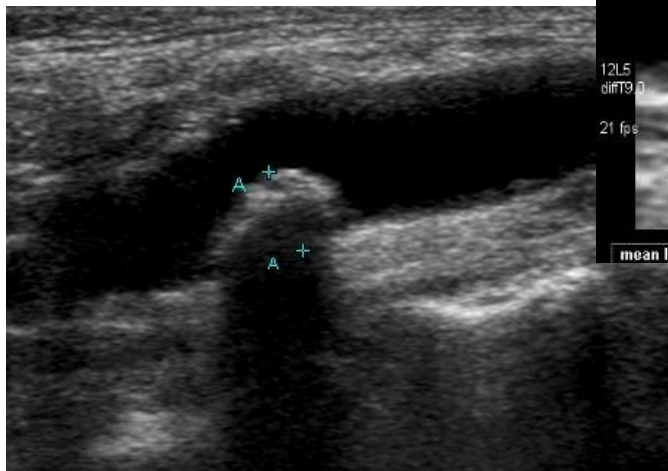
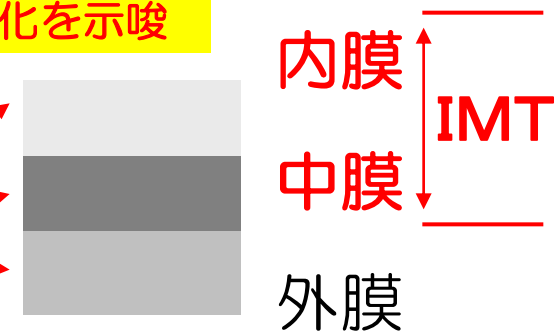
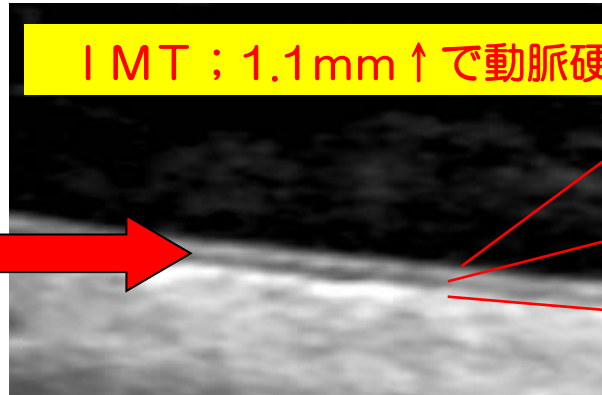
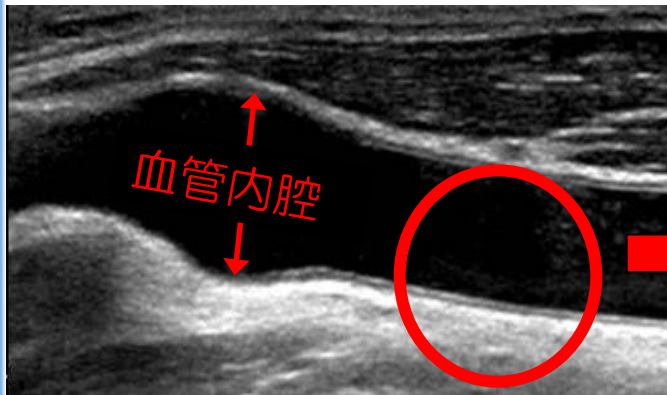


観察範囲
総頸動脈
内頸動脈
外頸動脈
椎骨動脈

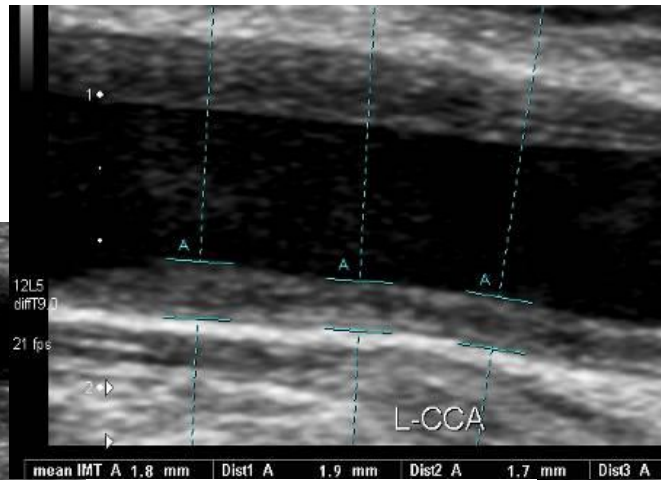


生活習慣病と頸動脈エコー検査

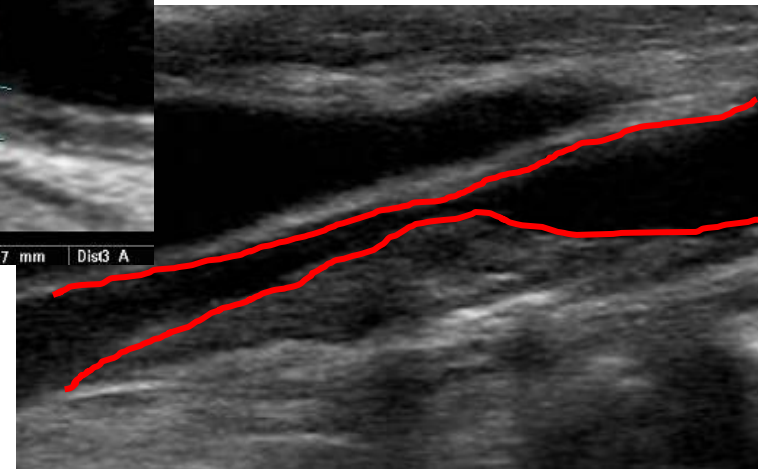
☆動脈硬化の判定は？



プラーク



IMTの肥厚 (平均1.8mm)



高度狭窄